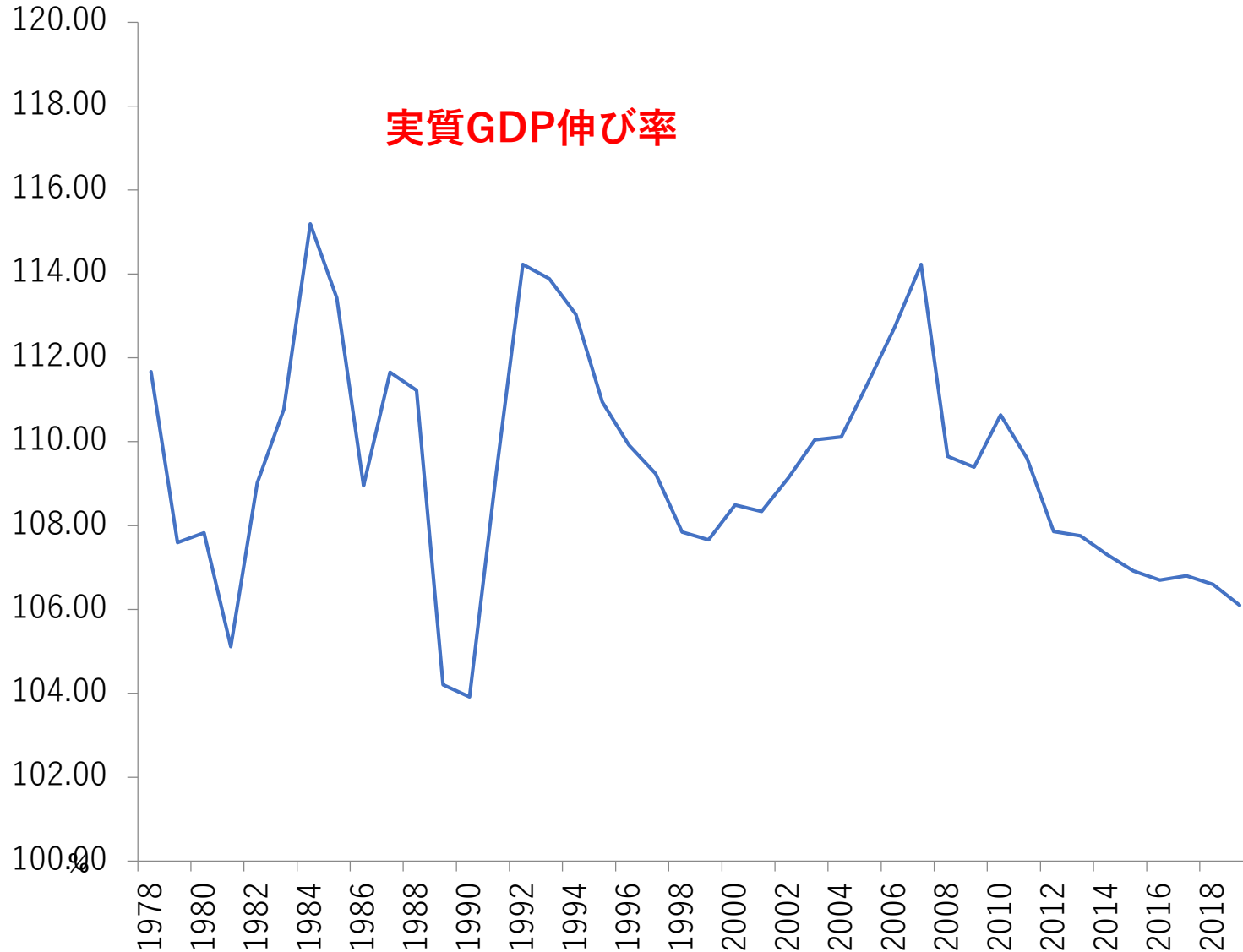


米中対立と日本の戦略

柯 隆

2020年2月11日



中国経済 構造問題

米中貿易戦争

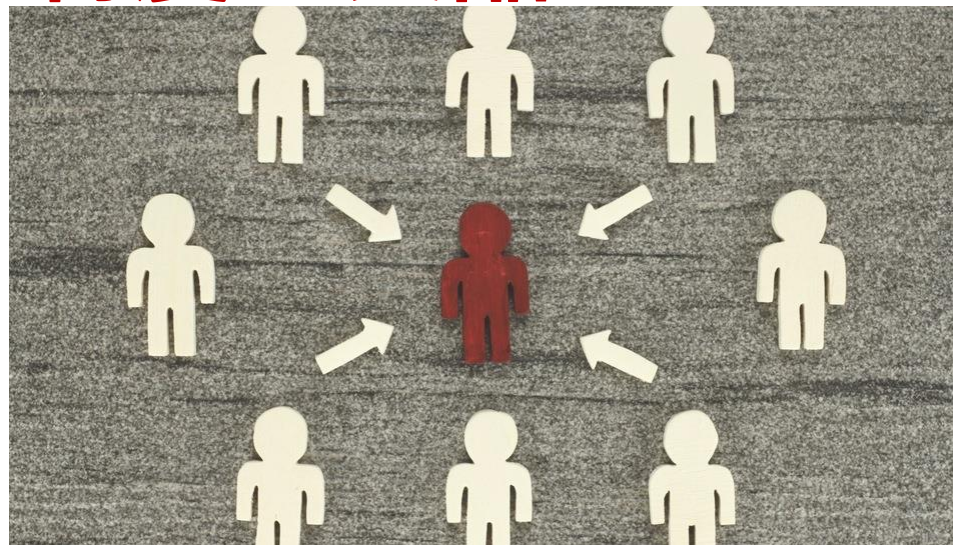


中国 構造問題

デモクラシー
サイエンス
モラルの欠如

官民ともに
人材不足

制度の欠陥



権力の集中



責任不明瞭

米中貿易不均衡と貿易戦争



世界の工場

Manufacturing center



5,395億ドル

貿易不均衡
(4,192億ドル)

1,203億ドル



世界の市場

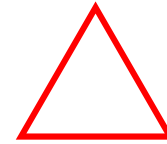
Global market



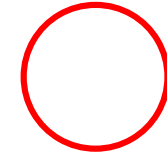
世界の工場としての条件



廉価な労働力



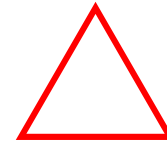
良好な物流インフラ



輸出市場



産業集積地



世界の市場としての条件 法による統治



公平性

透明性

中国経済の今後の展望



低成長の時代

国有企業

過剰設備
ゾンビ企業

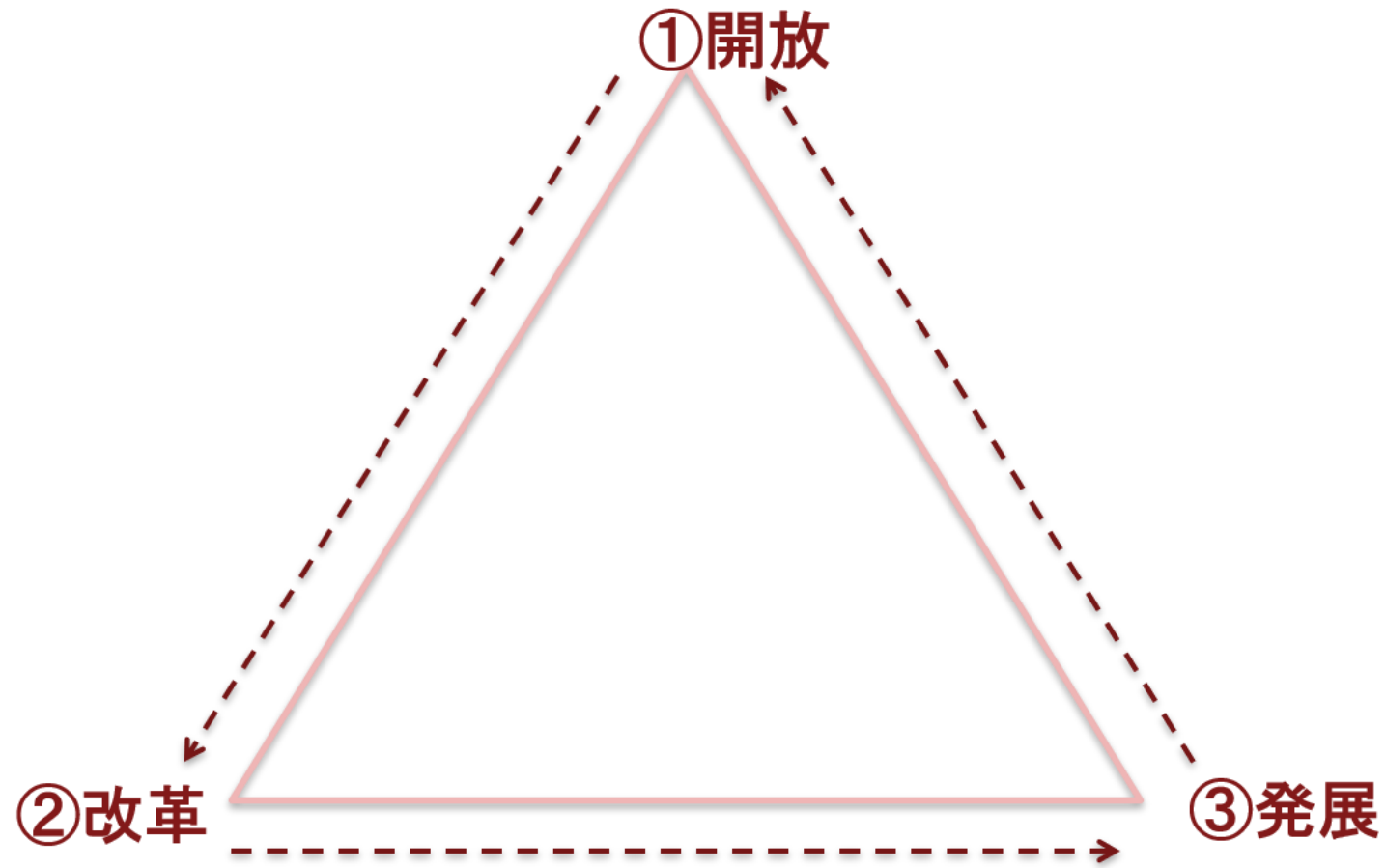


過剰債務

構造問題

統制経済の時代に突入

改革・開放のロードマップ



新型コロナウイルス肺炎による経済への影響



2019年

2020年

6.1%

?

2020年の中国経済

5%前後の成長

米中貿易摩擦の長期化

新型コロナ危機の収束：不明

社会不安深刻化の可能性