

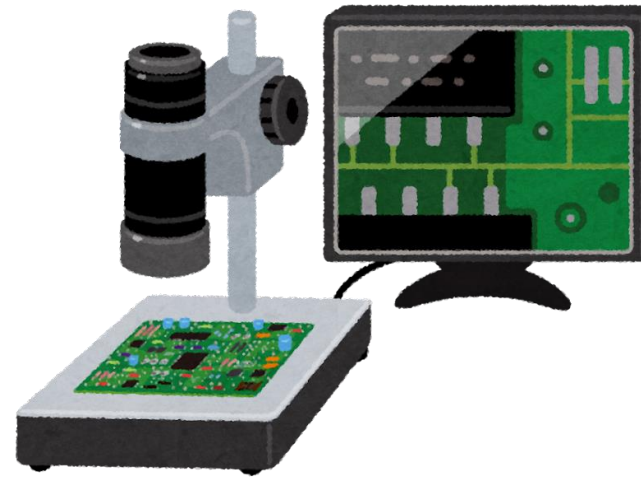
DXとイノベーション

加藤 俊一

中央大学・理工学部

科学技術分野でのイノベーション

- データに裏打ちされた「手法」のイノベーション
- モノづくり
 - 製造過程の計測のデジタルデータ化 → 推定・予測
- 創薬
 - 膨大な実験結果・事例のデジタルデータ化 → 推定・予測
- 医療
 - 膨大な症例・治療事例のデジタルデータ化 → 検索・推定

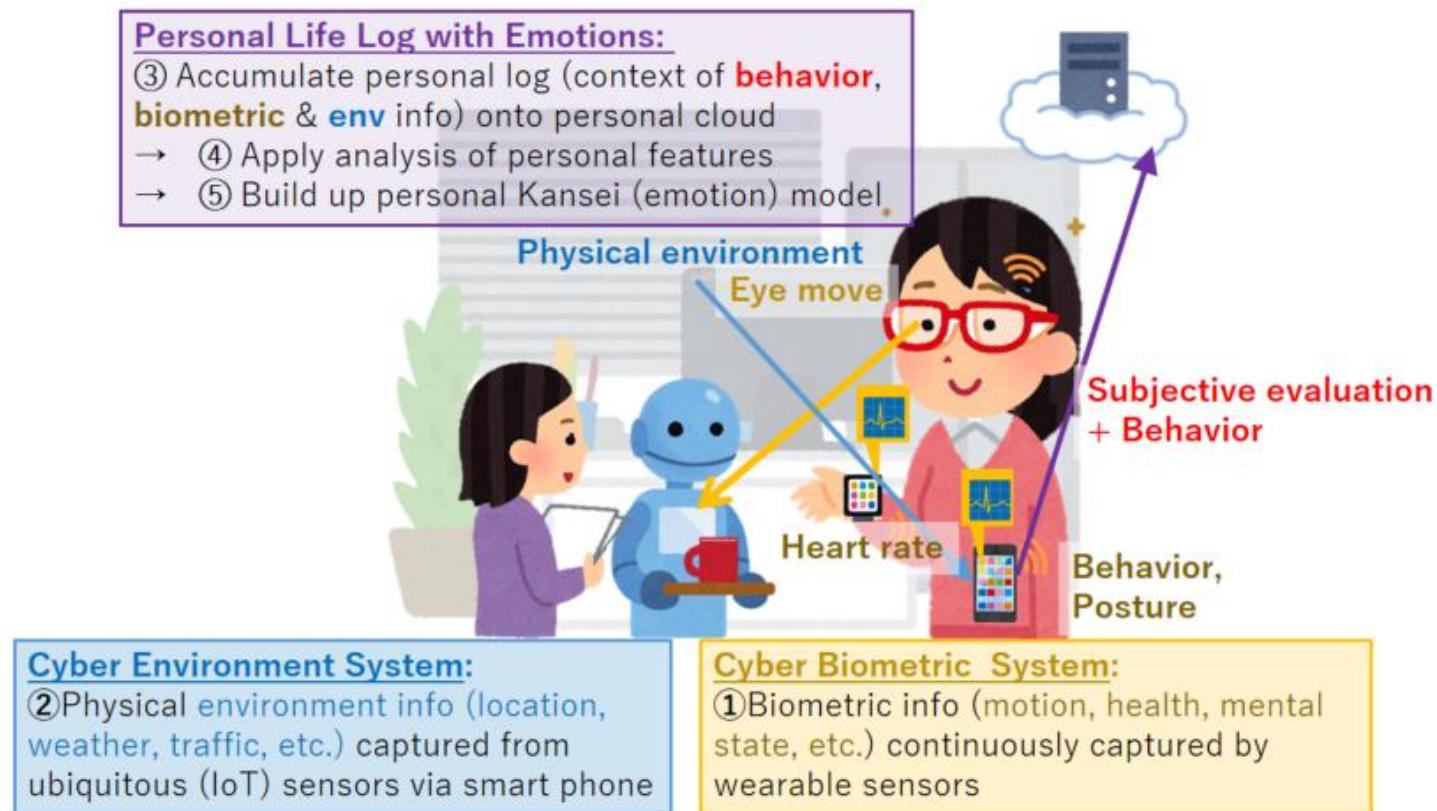


科学技術分野でのイノベーション

- データに裏打ちされた「手法」のイノベーション
- モノづくり
 - 製造過程の計測のデジタルデータ化 → 推定・予測
- 創薬
 - 膨大な実験結果・事例のデジタルデータ化 → 推定・予測
- 医療
 - 膨大な症例・治療事例のデジタルデータ化 → 検索・推定
- プロの世界
 - データの網羅性
 - データの信頼性
 - 推定・予測の正確さ
- 「正確さ」が受容される
- 「正確さ」に欠けると「責任問題」
 - その「責任」はどこに持っていく？

生活に関わるイノベーション

- 全てがデジタルデータ化される
 - スマホ：
 - 位置・行動
 - ネット：
 - 閲覧・買い物
 - スマートデバイス：
 - 運動・体調・視線
 - 環境中のセンサー IoT：
 - 顔・行動・人のグループ



生活に関わるイノベーション

- 全てがデジタルデータ化されうる
 - スマホ：
 - 位置・行動
 - ネット：
 - 閲覧・買い物
 - スマートデバイス：
 - 運動・体調・視線
 - 環境中のセンサー IoT：
 - 顔・行動・人のグループ
- どこまで「本人」は自覚している？
- 「他人」も巻き込む？
- 全てが個人に紐づけされうる
- 個人の嗜好・指向・志向・思考が推定（モデル化）されうる
- モデルに基づいた「働きかけ」を受けうる
- 適切な範囲と正確さ
- 「本人」の知りうる範囲
- 情報・働きかけへの自覚
 - 気の利いたサービス
 - 無自覚な誘導（ナッジ、刷り込み）