

第8波におけるCOVID-19流行の把握

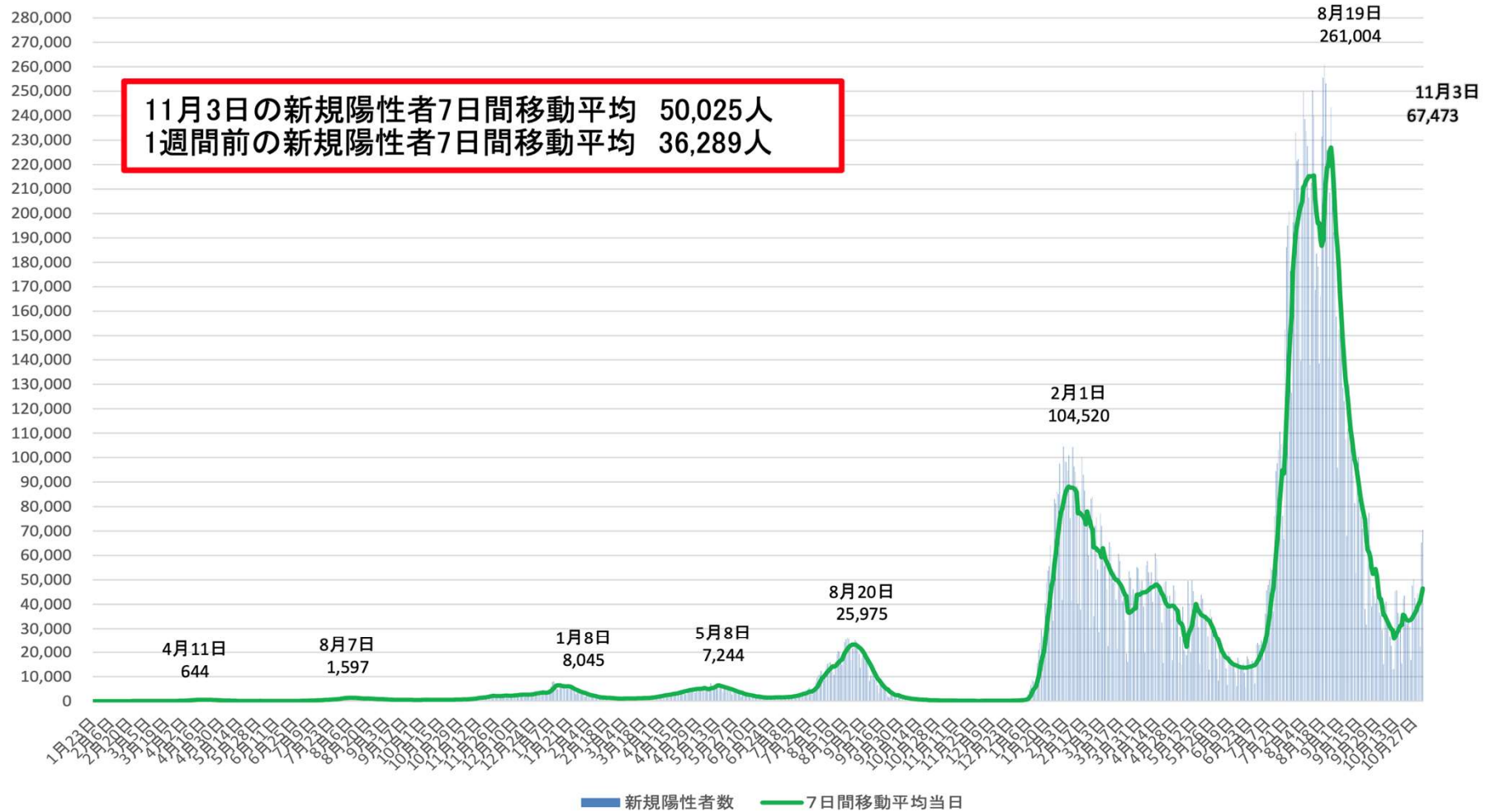
国立病院機構三重病院 病院長
東京財団政策研究所 研究主幹

谷口清州

新型コロナウイルス感染症の国内発生動向

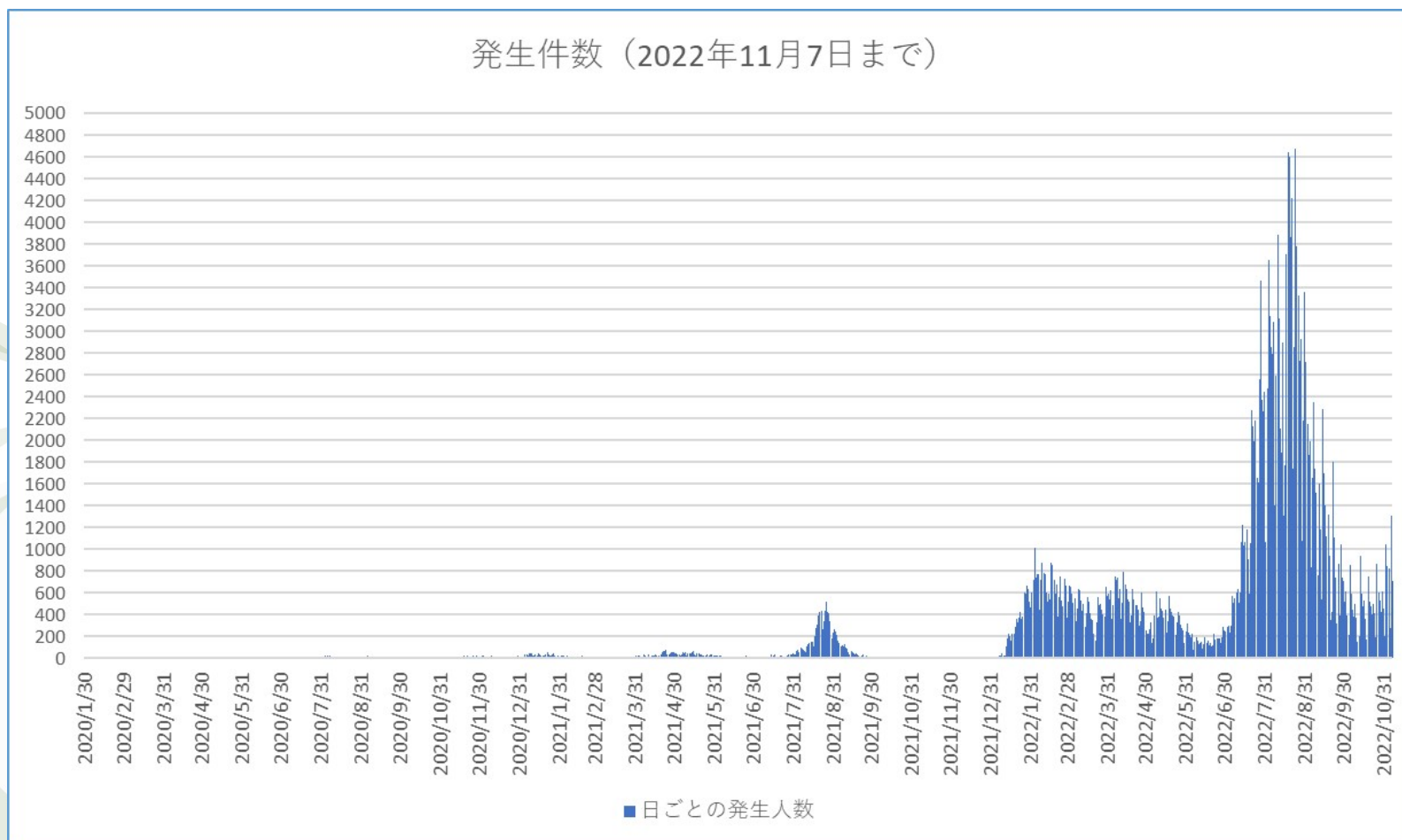
報告日別新規陽性者数

令和4年11月3日0時時点



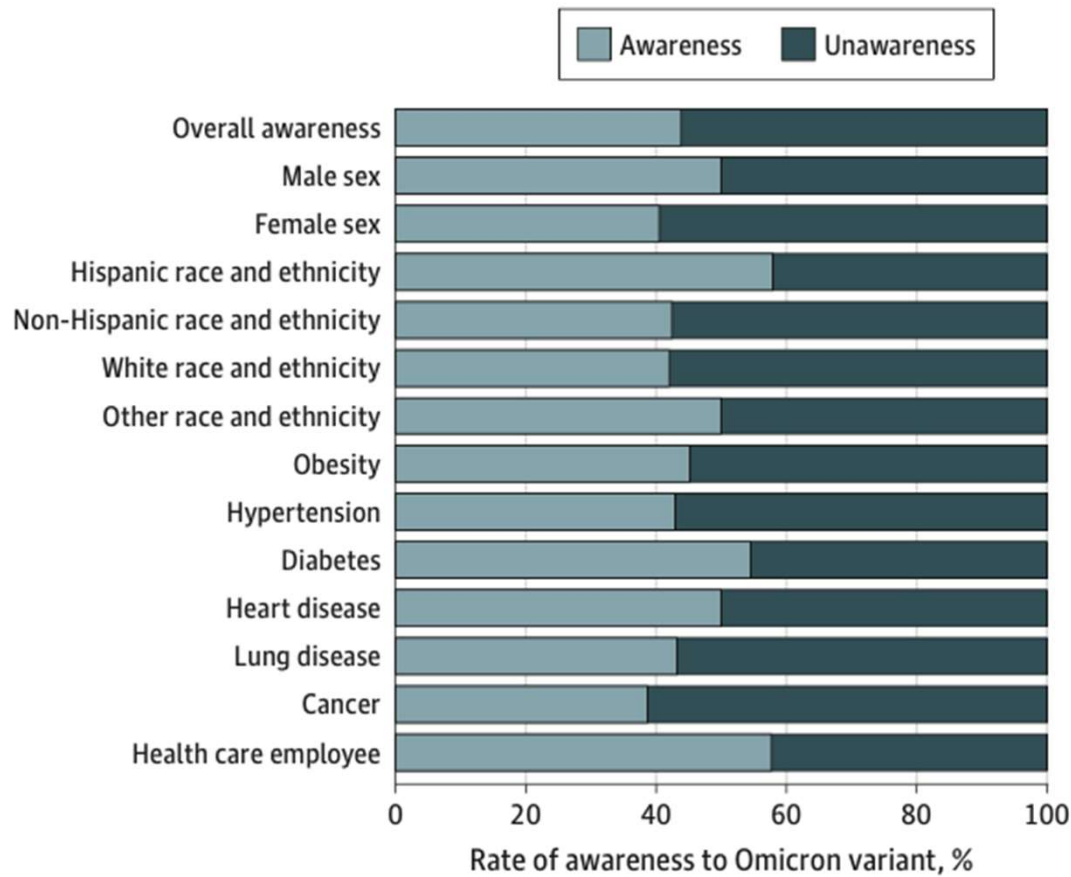
- ※1 都道府県から数日分まとめて国に報告された場合には、本来の報告日別に過去に遡って計上している。なお、重複事例の有無等の数値の精査を行っている。
- ※2 令和2年5月10日まで報告がなかった東京都の症例については、確定日に報告があったものとして追加した。
- ※3 各自治体のプレスリリース及びHER-SYSデータを基に集計しているため、自治体でデータの更新が行われた場合には数値が変動することとなる。
- ※4 広島県においては、HER-SYS入力時間が他の都道府県と異なることから、厚生労働省の集計値と広島県の発表値とで1日ずりや0分ずれが生じることに留意。

三重県における新規診断患者数



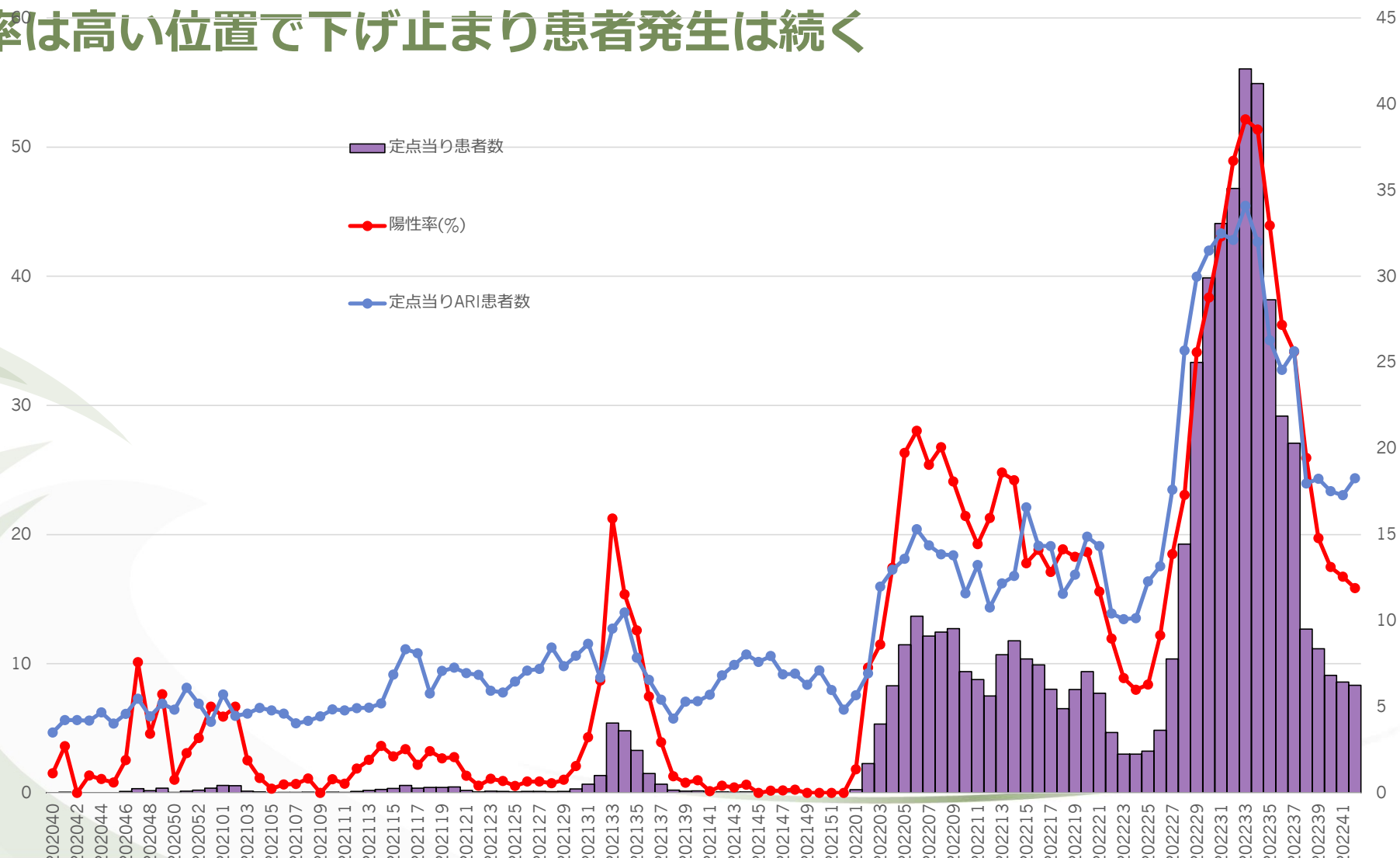
ほとんどの人は感染に気付いていない

Figure 1. Awareness of SARS-CoV-2 Omicron Variant Infection

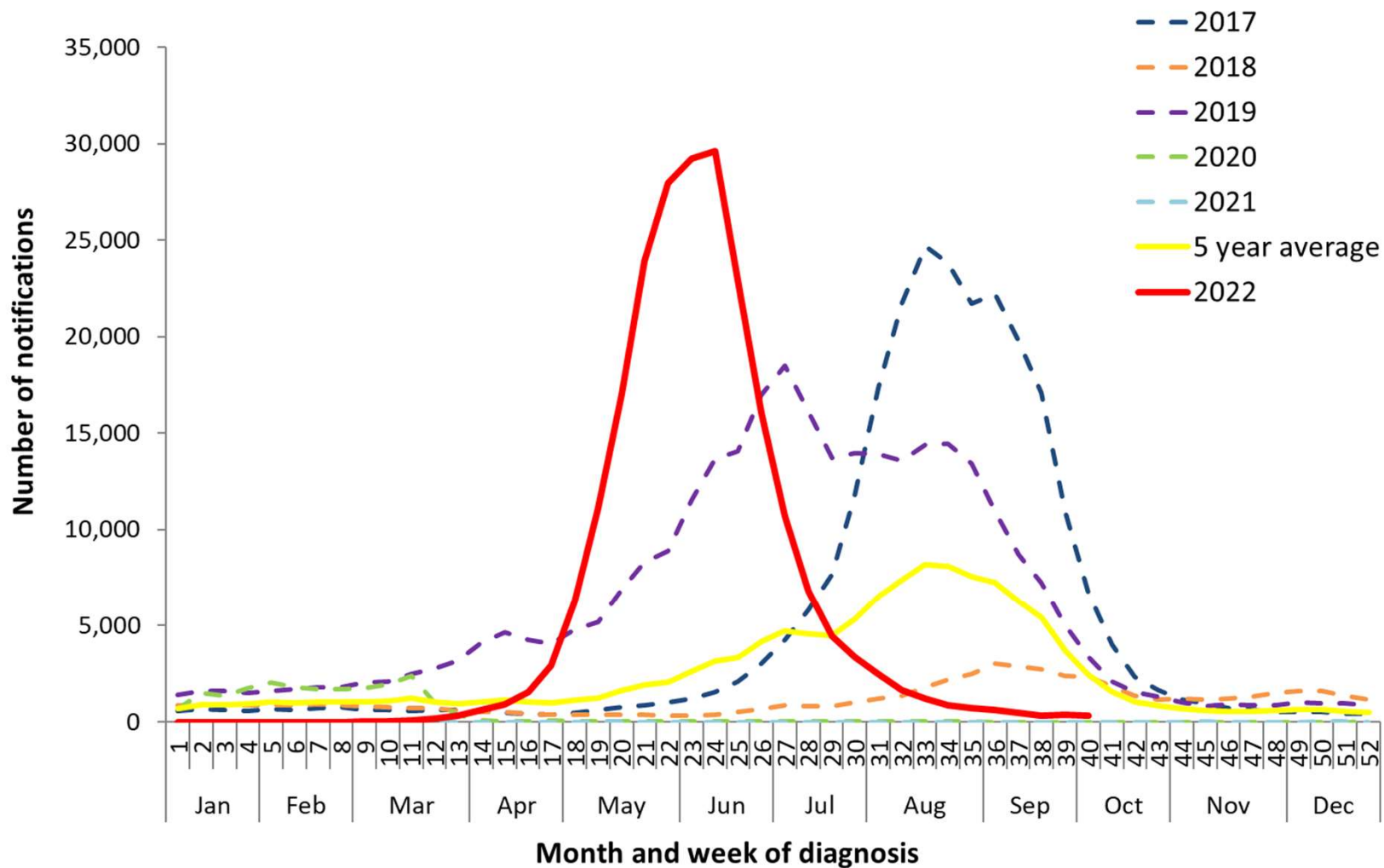


三重県におけるILIサーベイランス

陽性率は高い位置で下げ止まり患者発生は続く

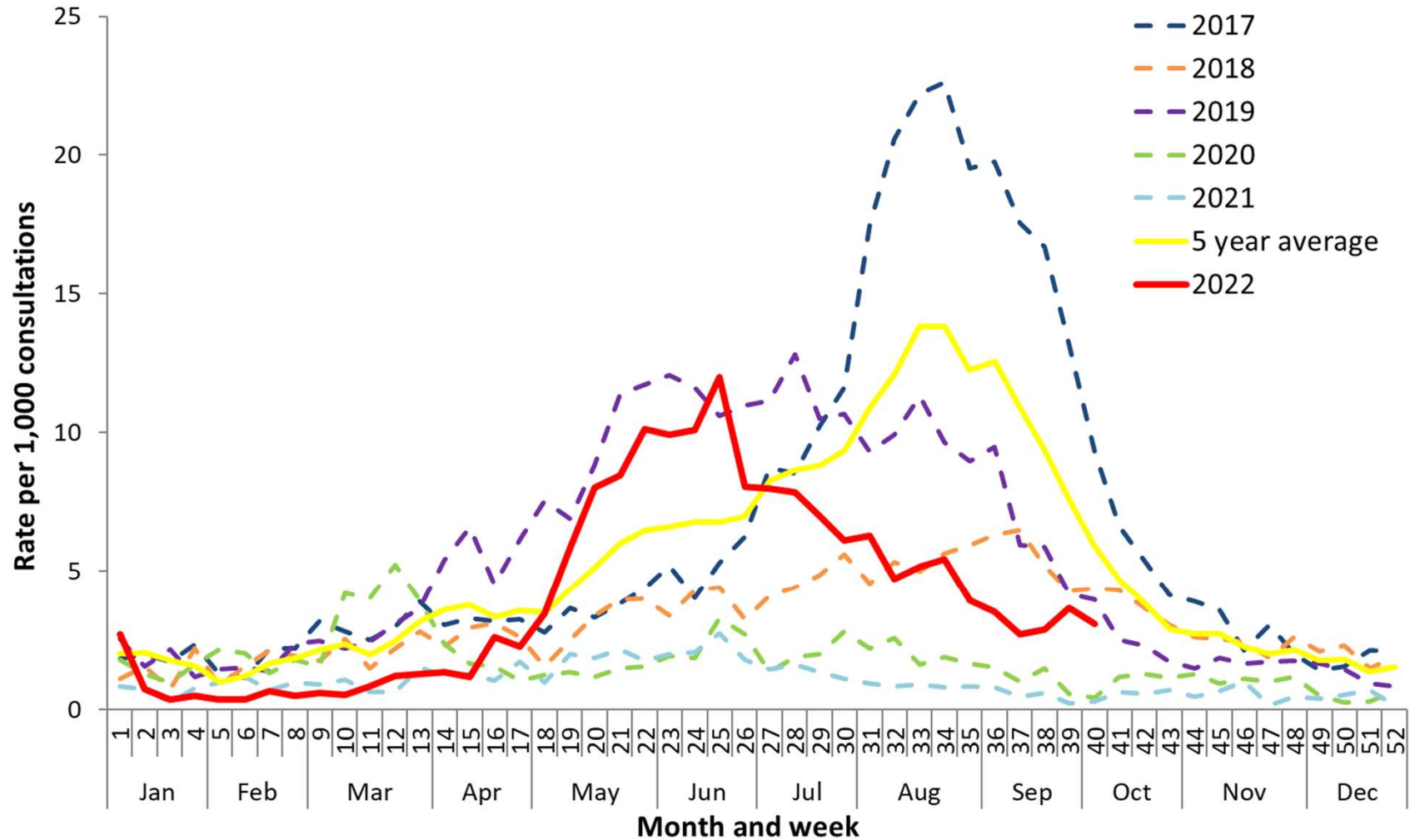


今夏のインフルエンザ確定例報告数：オーストラリア



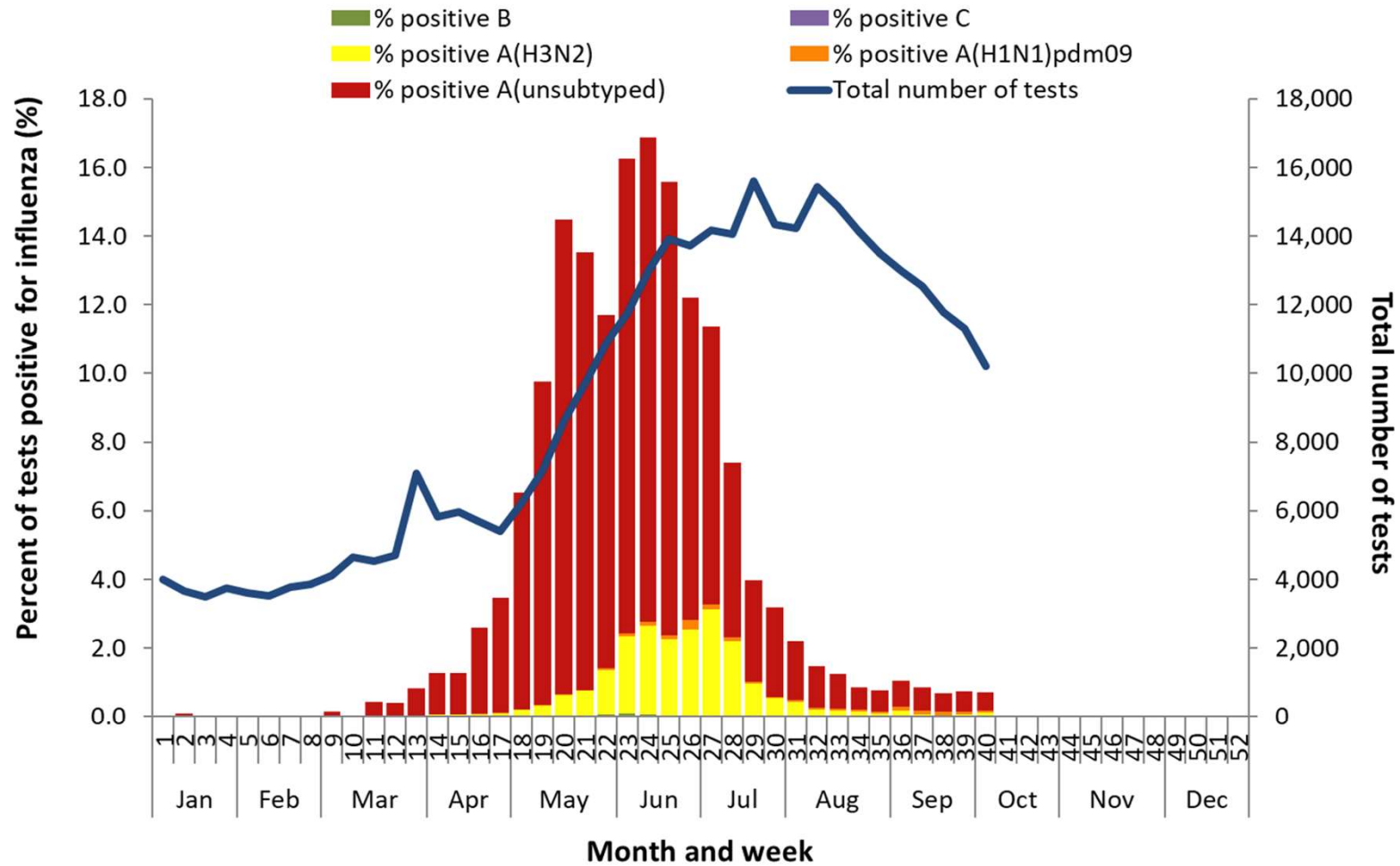
Notifications of laboratory-confirmed influenza, Australia, 01 January 2017 to 09 October 2022

ILIサーベイランスが重要な理由



Unweighted rate of ILI reported from ASPREN sentinel GP surveillance systems, Australia

Figure 5. Proportion of sentinel laboratory tests positive for influenza and total number of specimens tested, 01 January to 09 October 2022, by subtype and week*



Source: Sentinel laboratories

2017/04/01 2022/11/06

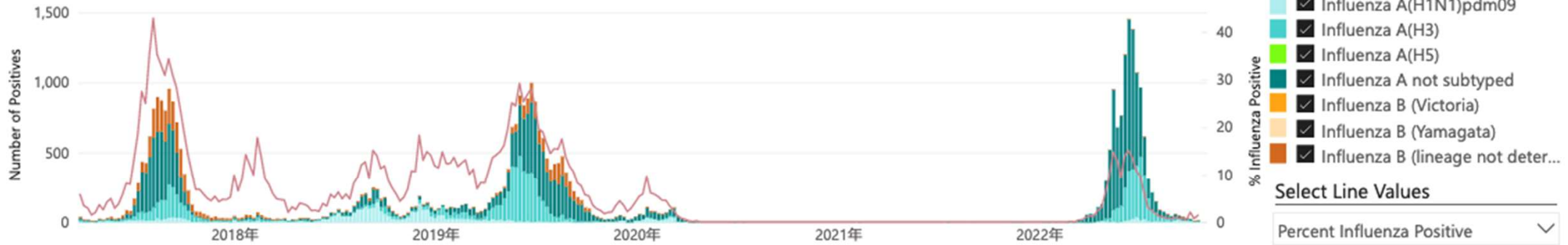
Country, Area or Territory: Australia

Display time period for: すべて

Surveillance site type (FluNet chart only): すべて

Show Age Groups Show Weeks

Number of specimens positive for influenza by subtype and % Positive



Number of influenza-like illness (ILI) cases and proportion of ILI cases per 1,000 Outpatients

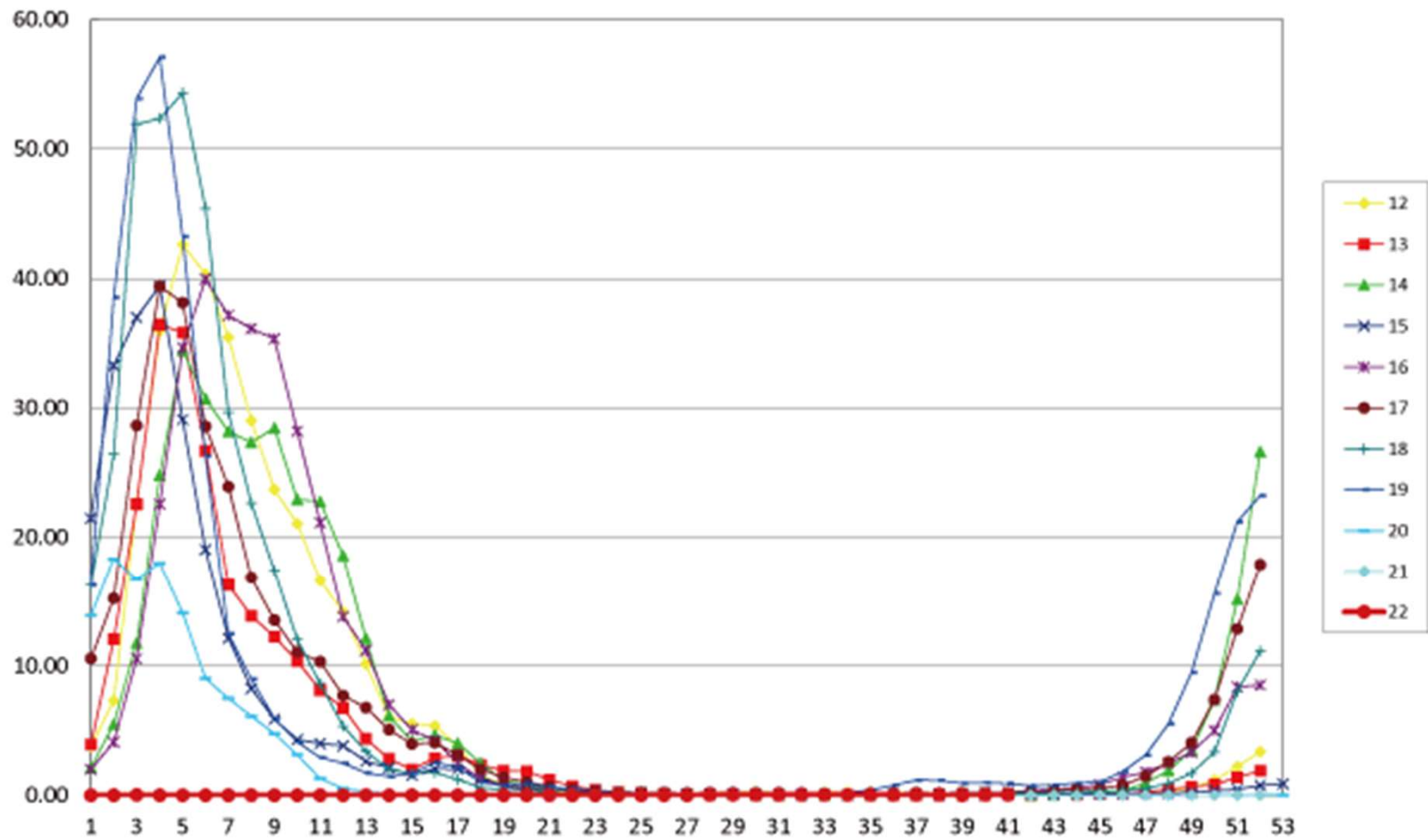


No data on SARI/Pneumonia cases

Data source: FluID

Data source: FluNet, GISRS

季節性インフルエンザ定点当り報告数



三重県におけるILIサーベイランス (2022年第44週 : 10月31日-11月6日)

2022年 第44週

表1. インフルエンザ定点医療機関におけるインフルエンザ以外の上気道炎※追加サーベイランス

保健所名 定点数	桑名 10	四日市 10	鈴鹿 10	津 11	松阪 8	伊勢 11	伊賀 8	尾鷲 2	熊野 2	三重県 72	
インフルエンザ	患者数	0.10 1	0.00 0	0.00 0	0.00 0	0.13 1	0.09 1	0.00 0	0.00 0	0.00 0	0.04 3
	検査数	17.90 179	6.40 64	0.90 9	2.36 26	1.13 9	0.55 6	2.88 23	0.00 0	0.00 0	4.39 316
	検査陽性数	0.10 1	0.00 0	0.00 0	0.00 0	0.00 0	0.09 1	0.00 0	0.00 0	0.00 0	0.03 2
	検査陽性率(%)	0.56	0.00	0.00	0.00	0.00	16.67	0.00	0.00	0.00	0.63
	上気道炎患者数	43.60 436	25.90 259	13.30 133	46.09 507	12.38 99	16.91 186	12.75 102	14.50 29	1.00 2	24.35 1753
新型コロナウイルス感染症	検査数	80.60 806	21.70 217	46.50 465	52.73 580	18.38 147	27.09 298	50.63 405	18.50 37	3.00 6	41.13 2961
	検査陽性数	28.50 285	5.80 58	6.70 67	6.18 68	4.13 33	7.64 84	14.13 113	6.50 13	0.50 1	10.03 722
	検査陽性率(%)	35.36	26.73	14.41	11.72	22.45	28.19	27.90	35.14	16.67	24.38

(注)

- 症状から臨床的にインフルエンザと診断できない上気道炎症例およびコロナウイルス感染症を疑う症例
- 各々上段は1定点あたりの報告数、下段は報告実数

2022-11-08 13:02 更新

<https://www.kenkou.pref.mie.jp/covid19mie/> 

三重県におけるILIサーベイランス

報告数は減少・陽性率は高止まり・定点あたりARI患者数は増加

